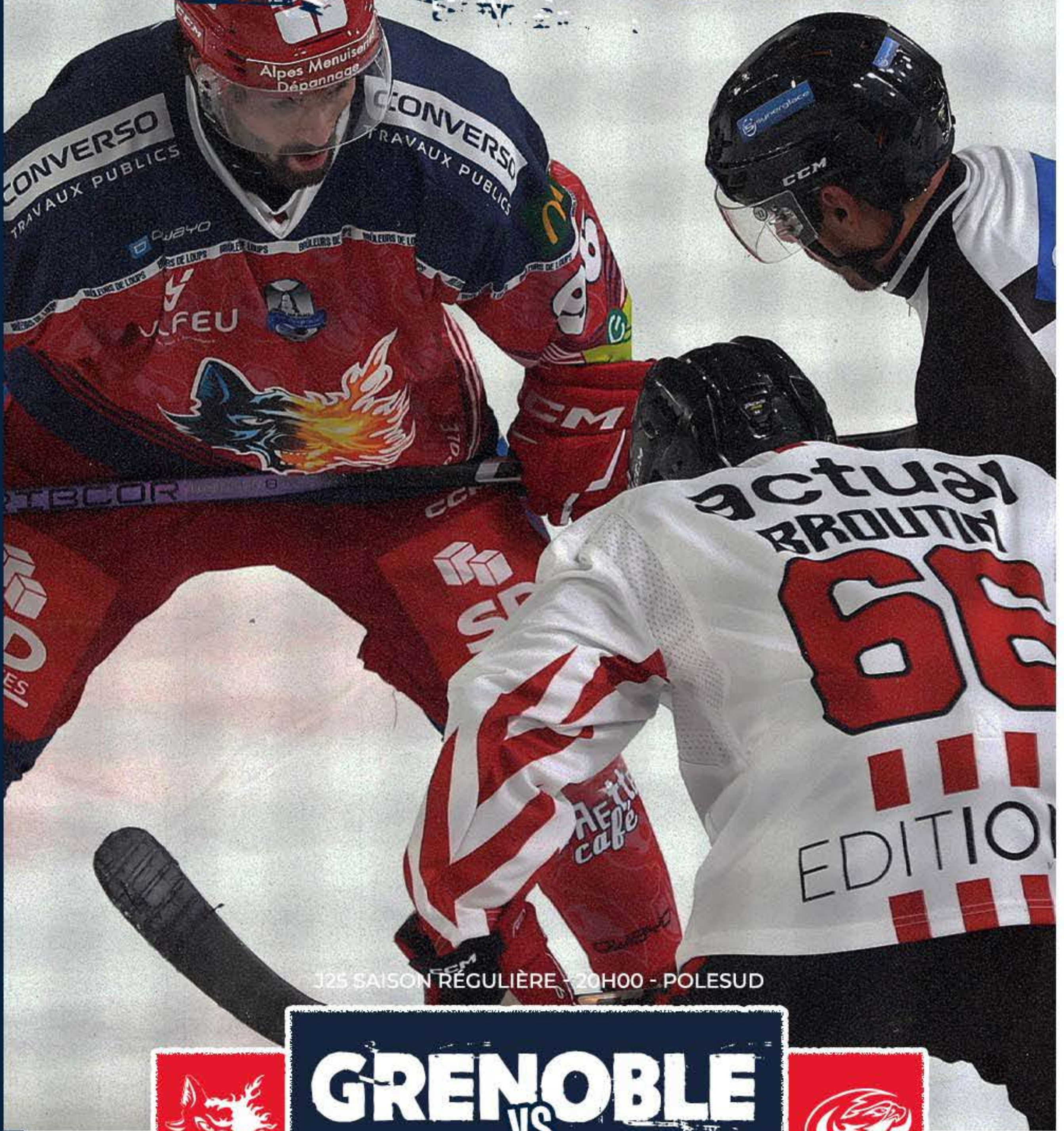


N°9

BDL MAG



125 SAISON RÉGULIÈRE - 20H00 - POLESUD



GRENOBLE VS NICE



RESTEZ
CONNECTÉS



WWW.BRULEURSDELOUPS.FR

#BDLNATION



L'ÉQUIPE

SAISON 2024-2025

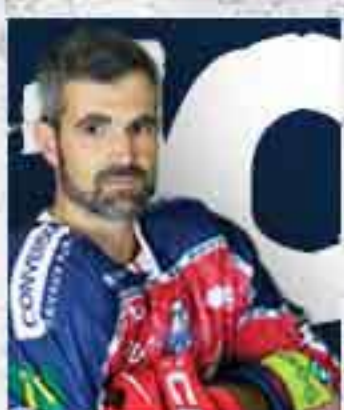
LES ATTAQUANTS



AURÉLIEN
DAIR #3



VALENTIN
GROSSETETE #5



DAMIEN
FLEURY #10



NICOLAS
DESCHAMPS #17



ADEL
KODRI #18



GUILLAUME
LECLERC #22



MATIAS
BACHELET #26



FRANÇOIS
BEAUCHEMIN #49



SACHA
TREILLE #77



THÉO
GUEURIF #88



ALEXANDRE
MALLET #92



CHRISTOPHE
BOIVIN #94



LOÏC
FARNIER #96



HUGO
NOGARETTO #98

LES DÉFENSEURS



KYLE
HARDY #4



SAMUEL
RÉGIS #6



JAROD
HILDERMAN #12



ALEXIS
BINNER #16



CHARLES
SCHMITT #23



ANTOINE
FERTIN #27



JORDON
SOUTHORN #44



PIERRE
CRINON #72

L'INFIRMERIE

PIERRE CRINON #72

BLESSURE HAUT DU CORPS
INDISPONIBLE PLUSIEURS MOIS

LES GARDIENS



JAKUB
STEPANEK #30



MATJAŽ
PINTARIČ #69

LES ENTRAÎNEURS



PER
HANBERG



EDO
TERGLAV



RESTEZ
CONNECTÉS



WWW.BRULEURSDELOUPS.FR

#BDLNATION



LE CLASSEMENT

			MATCHS	POINTS	
1		ANGERS	10	24	—
2		MARSEILLE	11	23	—
3		GRENOBLE	9	21	—
4		AMIENS	11	21	—
5		BORDEAUX	10	17	—
6		CERGY-PONTOISE	10	13	—
7		ANGLET	11	12	^
8		CHAMONIX	10	12	^
9		NICE	11	11	v
10		ROUEN	8	10	v
11		GAP	11	9	—
12		BRIANÇON	6	3	—

LES DERNIERS RÉSULTATS DES BDL

J11		5	-	2	
J9		5	-	0	
J8		5	-	1	

RESTEZ
CONNECTÉS



WWW.BRULEURSDELOUPS.FR

#BDLNATION



L'ADVERSAIRE

L'EFFECTIF



LES ATTAQUANTS

LUKA KALAN #11

TAAVI TIALA #16

NICOLAS RUEL #22

JÉRÉMY LAPOINTE #24

HUGO PROUX #25

ROBIN BASILE #26

MICHAL KVASNICA #38

JOSEPH BROUTIN #66

JULIEN MSUMBU #77

TEEMU LOIZEAUT #78

ALEXIS SUTOR #86

FILIP DVORAK #93

MAREK SLOBODA #96

LES ENTRAÎNEURS

FRANTISEK STOLC COACH

PASCAL MARGERIT ASSISTANT COACH

LES GARDIENS

RAPHAËL GARNIER #34

LOU SILIGHINI #69

CONRAD MÖLDER #70

LES DÉFENSEURS

HARIJS BRANTS #2

LOUIS CIRGUES #9

JULES LEFEBVRE #19

YOAN SALVE #29

MAXIME CORVEZ #37

LEEVI KARJALAINEN #76

MARC-ANDRÉ LÉVESQUE #77

Vous avez...

Un projet Immobilier ?

**POUSSEZ LA PORTE D'UNE AGENCE ADHÉRENTE
FNAIM 38**

**ICI, VOUS TROUVEREZ
UN PROFESSIONNEL QUI S'ENGAGE !**

Un niveau de compétences certifié • Un accueil de qualité et des conseils avisés • Une transaction sans discrimination, respectueuse du client • Une démarche et des procédures formalisées conformément aux règles édictées par le Code d'Éthique et de Déontologie de la FNAIM et le Code de déontologie national pour les professions de l'immobilier.

Retrouvez-nous sur www.fnaim38.com



AGIR POUR LE LOGEMENT
Chambre
ISÈRE

**RESTEZ
CONNECTÉS**



WWW.BRULEURSDELOUPS.FR

#BDLNATION



LES STATS



3^E

9^E



9

MATCHS

11

42

BUTS MARQUÉS

21

18

BUTS ENCAISSÉS

35

D

V

V

DERNIERS RÉSULTATS

D

V

D

**#04
HARDY**

**TOP
SCORER**

**#25
PROUX**

FACE À FACE 23-24



5

-

0



4^{PRL}

-

3



5

-

1



1

-

4



**RESTEZ
CONNECTÉS**



WWW.BRULEURSDELOUPS.FR

#BDLNATION



PARRAIN DU MATCH


VAUJANY
STATION VILLAGE
DE L'OISANS

**RESTEZ
CONNECTÉS**



WWW.BRULEURSDELOUPS.FR

#BDLNATION



L'INTERVIEW DU PARRAIN

YVES GENEVOIS MAIRE DE VAUJANY



En quoi l'image et les valeurs de ce club correspondent-elles à celles de votre station ?

« Partenaire historique des BDL, Vaujany apprécie chez ce club la fidélité aux engagements ainsi qu'aux relations amicales qui se sont tissées depuis plus de 20 ans.

Ce sport de glace et de glisse pratiqué au plus haut niveau est en parfaite adéquation avec notre statut de station de sports d'hiver, qui vise également à l'excellence.

Par ailleurs, Vaujany dispose d'une patinoire accessible aux compétitions Nationales et Internationales, et d'une équipe de hockey sur glace « les Grizzlys de Vaujany » constituée en partenariat avec les BDL. »

Quelles actions et partenariats vous tiennent à cœur ?

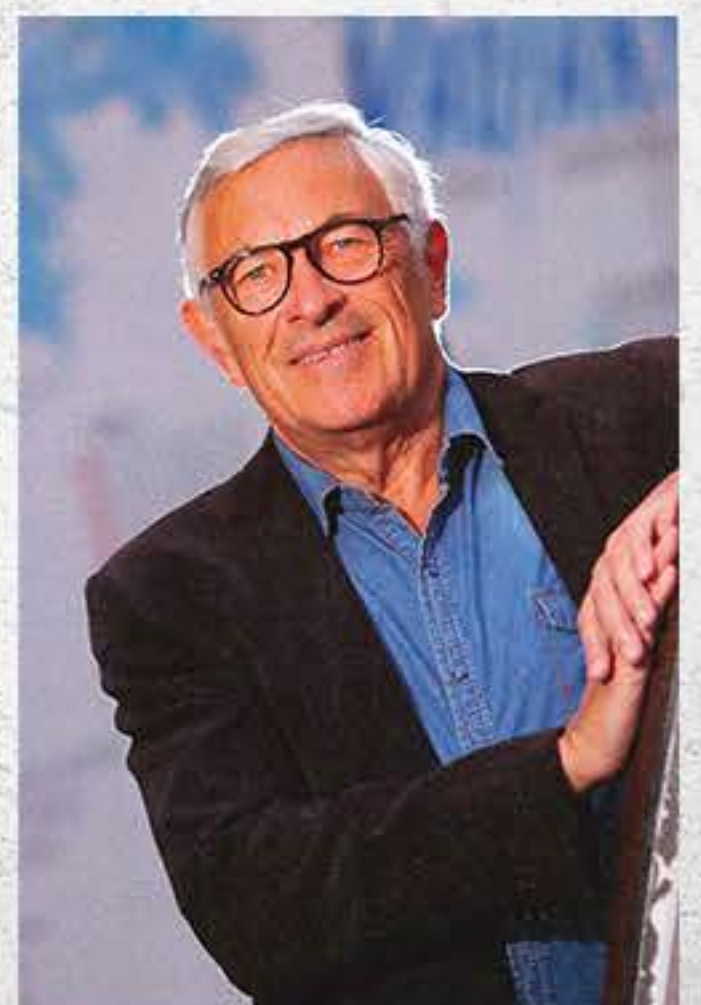
« J'ai déjà cité l'équipe D2 des Grizzlys qui est un partenariat exemplaire entre les BDL et Vaujany, mais on peut aussi citer « Le chalet by Vaujany » qui est un bon vecteur d'image pour notre station.

Les places en tribunes et en loges ainsi que le parrainage d'un match pendant la saison sont très appréciés par les habitants de Vaujany. »

Quel lien personnel ou émotionnel entretenez-vous avec ce club et ce sport ?

« Un match de hockey implique de la part des joueurs une intense implication personnelle, tant sur le plan physique que mental, ainsi qu'une cohésion sans faille au sein d'une équipe.

Il en va de même pour la vie en montagne, parfois rude, qui nécessite à la fois un dépassement de soi et une grande solidarité pour faire face aux défis de la vie et de la nature. »



**RESTEZ
CONNECTÉS**



#BDLNATION



“ ”

NOUS SOMMES PRÊTS
MENTALEMENT

POUR CES DEUX MATCHS À DOMICILE

ET NOUS NOUS DONNERONS

À 100% !

ON VA JOUER

AVEC **COEUR**, POUR L'ÉQUIPE, LE CLUB,
LES SUPPORTERS ET LA VILLE.

PER HANBERG - COACH



**RESTEZ
CONNECTÉS**



WWW.BRULEURSDELOUPS.FR

#BDLNATION



LES INFOS PRATIQUES

LE PROGRAMME

H-1	OUVERTURE DES PORTES
H-40MIN	DÉBUT DU WARM-UP
H-15MIN	DÉBUT DU SHOW
H	COUP D'ENVOI
H+2	AFTER MATCH AU 1968

ACCESSIBILITÉ

TRAM A
ARRÊT POLESUD
LIGNE C3
ARRÊT POLESUD
LIGNE C6
ARRÊT GRAND'PLACE

LE PLAN



PAS D'ESPÈCES ACCEPTÉES

Possibilité de transformer votre espèce en Carte Cashless en boutique hall



L'expert de vos documents

**RESTEZ
CONNECTÉS**



WWW.BRULEURSDELOUPS.FR

#BDLNATION



SUIVRE UN MATCH DE HOCKEY

MODE D'EMPLOI

DURÉE DU MATCH



En cas d'égalité à l'issue des 60 minutes, les 2 équipes s'affrontent lors d'une prolongation de 5 minutes avec «mort subite». Si à l'issue de cette prolongation, aucune équipe n'a inscrit de but, une séance de tirs au but a lieu.

LA GLACE

La glace est divisée en 3 espaces égaux grâce aux **lignes bleues**. On distingue ainsi la zone défensive, la zone offensive et la zone neutre.

Les **points rouges** et les **cercles rouges** représentent les zones d'engagement. Après un but, l'engagement se fait sur le rond central. Les remises en jeu après des interruptions se font généralement sur les autres points d'engagement.

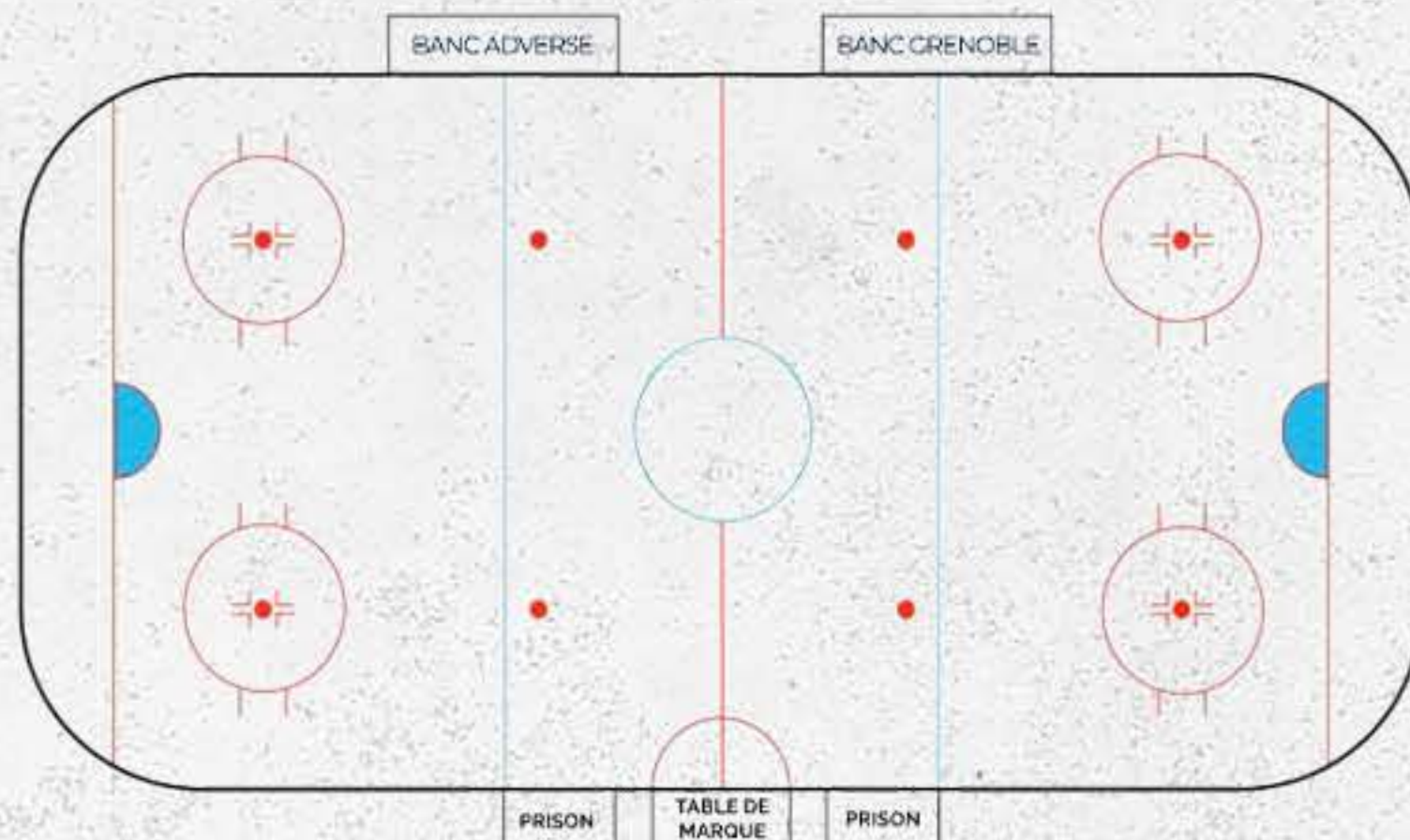
LA COMPOSITION

Sur la glace, une équipe est composée de **6 joueurs : 1 gardien, 2 défenseurs et 3 attaquants**.

Une équipe est composée d'une vingtaine de joueurs, qui se remplaceront successivement tout au long du match. En moyenne, un joueur reste moins d'une minute sur la glace à chaque changement, appelé aussi «**shift**». Le «**changement de ligne**» permet de remplacer l'intégralité des joueurs de champ présents sur la glace.

Les **prisons** situées de part et d'autre de la table de marque, accueillent les joueurs qui effectuent des pénalités.

Les **demi-cercles bleus** représentent la surface de but, située devant chaque cage. Le palet doit franchir la ligne rouge dans la cage de but pour que le but soit inscrit.



LES PÉNALTÉS

Les arbitres peuvent appliquer des pénalités contre les joueurs. Ces pénalités peuvent aller d'une exclusion de 2 minutes, à une pénalité de match.

Les «**basiques**» :

- **Accrocher** : pour un joueur ayant retenu un adversaire en l'accrochant avec sa crosse.
- **Charge avec la crosse** : pour un joueur ayant chargé un adversaire avec sa crosse.
- **Projection contre la bande** : pour un joueur qui effectue une mise en échec, une charge avec le corps, les coudes ou qui fait trébucher de telle manière qu'un joueur est violemment projeté contre la bande.

- **Charge incorrecte** : pour un joueur ayant chargé un adversaire de façon violente, en raison de la distance parcourue ou ayant sauté sur un adversaire.
- **Crosse haute** : pour un joueur ayant chargé un adversaire en tenant sa crosse au-dessus de la hauteur normale de ses épaules.
- **Dureté** : pour un joueur ayant réalisé une action contraire aux règles et pouvant ou ayant causé une blessure à un adversaire ou un officiel.

RESTEZ
CONNECTÉS



WWW.BRULEURSDELOUPS.FR

#BDLNATION



LA RESTAURATION

UNE PETITE FAIM OU UNE GRANDE SOIF ?

QUAND ?

Ouverture du restaurant 2H00 avant le début du match

Ouverture des buvettes 1H00 avant le coup d'envoi

ASTUCE...

Les buvettes fonctionnent avec des tickets pour chaque produit. Vous pouvez acheter plusieurs tickets d'un coup pour ne plus avoir besoin de faire la queue !

MOYENS DE PAIEMENT

Paiement uniquement en cashless : **CB** ou **carte BDLNation**.

Pour les échanges d'espèces, rendez-vous à la boutique BDL à l'entrée de la patinoire.

L'AFTER-MATCH ?

L'après-match des BDL se fait au restaurant "Le 1968" ! Un restaurant transformé en bar, une grande terrasse et un DJ à chaque match pour une ambiance garantie **jusqu'à 2H00** !
Nouveauté : présence des joueurs à chaque après-match pour une immersion totale.

Entrée gratuite & ouverte à tous.

LES SOFTS

Eau plate 50cl	2,50 €
Eau gazeuse 50cl	2,50 €
Softs 50cl	3 €
Soda 50cl	3 €

LES BIÈRES

Bière blonde

• 25cl	3,90 €
• 50cl	6,90 €
• Pichet 1,4L	17 €

Bière du match

«meteor de printemps»

• 25cl	4,90 €
• 50cl	8,50 €
• Pichet 1,4L	22 €

LE SALÉ

Sandwich maison - Poulet + mayo + cornichons - Jambon + beurre	4,30 €
Hot-dog - Saucisse (volaille) + cheddar + oignons frits + sauce	6,40 €
Plat chaud maison - Gratin de ravioles à la crème	7,90 €
Pulled pork burger - Effiloché de porc fumé, cheddar, oignons frits, yellow mustard	8,90 €

LE SUCRÉ

Pop-corn caramélisés maison	3,90 €
Crêpe artisanale sucre	3,90 €
Crêpe artisanale Nutella	3,90 €
Bonbons	2 €
Barres chocolatées	2 €

LE 1968 : SOIR DE MATCH

Bruschetta maison - Tomate + mozza + jambon cru <i>Servie coupée, idéale à partager</i>	10 €
Pulled pork burger - Effiloché de porc fumé + cheddar + ketchup	8,9 €
Portion de frites - Sauces au choix (ketchup, mayo, moutarde)	4 €
Burger + frites	10,5 €



**RESTEZ
CONNECTÉS**



WWW.BRULEURSDELOUPS.FR

#BDLNATION



LA LÉGENDE

DES BRÛLEURS DE LOUPS

Hiver comme été, les loups faisaient des ravages en Dauphiné. En 1754, une battue particulièrement importante fut organisée dans la région de Chandrieu, non loin de Saint Jean de Bournay.

Plus de deux mille paysans se rassemblèrent. Renforcés par des soldats, ils parvinrent à chasser une meute nombreuse vers une combe pleine de broussailles. Alentour, ils boutèrent le feu. Mais les loups devaient mettre longtemps à disparaître et le dernier fût abattu dans le bas Dauphiné quelques années après la seconde guerre mondiale. On le rapporta à Grenoble. On l'empailla et on l'installa dans une vitrine au Muséum d'histoire naturelle.

(Extrait de l'Histoire du Dauphiné, de P.Dreyfus)

C'EST ALBERT FONTAINE, LE CÉLÈBRE JOURNALISTE DU DAUPHINÉ LIBÉRÉ, QUI SURNOMMA LES JOUEURS DE HOCKEY GRENOBLOIS : «LES BRÛLEURS DE LOUPS» DANS LES ANNÉES 60.

Pierre Olivier Durand, président du club en 1992 donna officiellement ce nom à l'équipe grenobloise.



Logo officiel depuis 2010

**RESTEZ
CONNECTÉS**



WWW.BRÛLEURSDELOUPS.FR

#BDLNATION



LE FONDS DE DOTATION

DES BRÛLEURS DE LOUPS

Le Fonds de Dotation a pour objectif d'organiser de nombreux événements avec des associations grenobloises pour répondre à ses objectifs. Dans ces temps de crise où la solidarité est fondamentale, les Brûleurs de Loups sont désireux de créer une force de vie emmenée par ce Fonds de dotation afin de développer cet esprit de coalition à Grenoble.

Les Brûleurs de Loups ambitionnent plusieurs objectifs au travers de ce Fonds de dotation :

- **Renforcer** les liens entre l'équipe, le sport et notre communauté.
- **Faire découvrir** au plus grand nombre les valeurs de nos sportifs au travers de nombreux événements et matchs.
- **Sensibiliser** le «sport-santé» à travers de nombreux partenariats associatifs (octobre rose, Alzheimer, lutte contre la mucoviscidose...)
- **Améliorer** le quotidien des jeunes en proposant l'accès au hockey, en invitant à découvrir les matchs de haut niveau mais également en proposant des actions pour améliorer l'employabilité.

FONDS DE
DOTATION
BRÛLEURS
DE LOUPS



RESTEZ
CONNECTÉS



#BDLNATION



PÔLE

DÉVELOPPEMENT



Brûleurs De Loups  @bruleursdeloups · 5 j 

LES DERNIERS RÉSULTATS

BDL U20 - Ligue Espoir U20 - 6e journée



1 - 3



Grizzlys de Vaujany - D2 - 2e journée



2 - 4



Éléphants de Chambéry - D1 - 3e journée



4 - 3



 7

 48

 3,9k



RESTEZ
CONNECTÉS



WWW.BRÛLEURSDELOUPS.FR

#BDLNATION



LES MAILLOTS

SAISON 2024-2025



La torche, notre logo signature,

En complément de la tête de loup, elle est son symbole associé. Ses petits secrets... La flamme jaune représente une tête de loup. La spirale à l'intérieur de celle-ci représente quant à elle un G, le G de Grenoble. Portée par un gant de hockey, la torche rappelle notre histoire.



Les bandes, notre palmarès,

Elles mettent en avant le palmarès du club, les bandes blanches représentent le nombre de Coupe Magnus remportées. Tandis que les bandes bleues correspondent aux titres en Coupe de France.



Le dos de l'encolure, le pôle développement,

Sont arborés les logos des Éléphants de Chambéry, des Brûleurs de Loups et des Grizzlys de Vaujany, synonymes de la formation grenobloise. Présents sur les maillots, les logos renforcent l'identité du pôle développement, avec le passage par chaque étape (chaque club) pour finir par l'accomplissement... l'équipe première.



Le maillot bleu et rouge,
Nos couleurs emblématiques.

**RESTEZ
CONNECTÉS**



WWW.BRÛLEURSDELOUPS.FR

#BDLNATION



LA BOUTIQUE

LES PRODUITS DU MOIS



SWEAT OFF WHITE - 55€

à capuche

SWEAT GRENOBLE - 55€

à capuche



**RESTEZ
CONNECTÉS**



WWW.BRULEURSDELOUPS.FR

#BDLNATION



13^E MATCH DE SAISON RÉGULIÈRE

PROCHAIN MATCH

À POLESUD

29 OCTOBRE - 20H00 - PATINOIRE POLESUD



GRENOBLE VS BRIANÇON



RESTEZ
CONNECTÉS



WWW.BRÛLEURSDELOUPS.FR

#BDLNATION



LES PROCHAINS

MATCHS

À POLESUD

02 NOV
GRENOBLE VS ANGERS



20H
MATCH
MOVEMBER

JOURNÉE
18

12 NOV
GRENOBLE VS CHAMONIX



20H
MATCH
MILITAIRES

JOURNÉE
15

22 NOV
GRENOBLE VS ROUEN



20H
MATCH
CIRQUE

JOURNÉE
20

29 NOV
GRENOBLE VS CERGY-PONTOISE



20H
MATCH
TELETHON

JOURNÉE
22

13 DEC
GRENOBLE VS BRIANÇON



20H
MATCH
MONTAGNE

JOURNÉE
27

RESTEZ
CONNECTÉS



WWW.BRULEURSDELOUPS.FR

#BDLNATION

