

# BDL MAG



Grenoble vs Nice  
Dimanche 01 mars  
18:00



**RESTEZ  
CONNECTÉS**



WWW.BRULEURSDELOUPS.FR

# LES INFOS PRATIQUES

## COMMENT UTILISER VOTRE E-BILLET ?

- 1** Imprimez ce document ou sauvegardez ce e-billet sur votre smartphone  
CAPTURE D'ÉCRAN NON VALIDE
- 2** Scannez le QR Code à votre arrivée à la patinoire
- 3** La présentation d'un justificatif est obligatoire si vous bénéficiez de réductions tarifaires
- 4** Ouverture accessible durant la totalité du match  
MAIS fermeture des portes pendant le show (5'mn)
- 5** Toute sortie est définitive

## M SE RENDRE À POLESUD

**A** **C3** Arrêt Polesud | **C6** **C8** **12** Arrêt Grand'place | Pensez à covoiter avec  **StadiumGO**

## PROGRAMME

<b>H-1H30</b>		Ouverture des food trucks
<b>H-1</b>		Ouverture des portes
<b>H-40MIN</b>		Début du warm-up
<b>H-15MIN</b>		Début du show *
<b>H</b>		Coup d'envoi
<b>H+2</b>		After match au 1968



Merci de bien vérifier le jour et l'horaire de la rencontre avant de vous présenter à la patinoire sur le site officiel



**Pas d'espèces acceptées dans la patinoire** (uniquement CB ou cashless)  
MAIS possibilité de transformer vos espèces en boutique hall



Buvette sur place et Restaurant 1968



**RESTEZ  
CONNECTÉS**



WWW.BRULEURSDELOUPS.FR

# SUIVRE UN MATCH

## DURÉE DU MATCH



En cas d'égalité à l'issue des 60 minutes, les 2 équipes s'affrontent lors d'une prolongation de 5 minutes avec «mort subite». Si à l'issue de cette prolongation, aucune équipe n'a inscrit de but, une séance de tirs au but a lieu.

## LA GLACE

La glace est divisée en 3 espaces égaux grâce aux **lignes bleues**. On distingue ainsi la zone défensive, la zone offensive et la zone neutre.

Les **points rouges** et les **cercles rouges** représentent les zones d'engagement. Après un but, l'engagement se fait sur le rond central. Les remises en jeu après des interruptions se font généralement sur les autres points d'engagement.

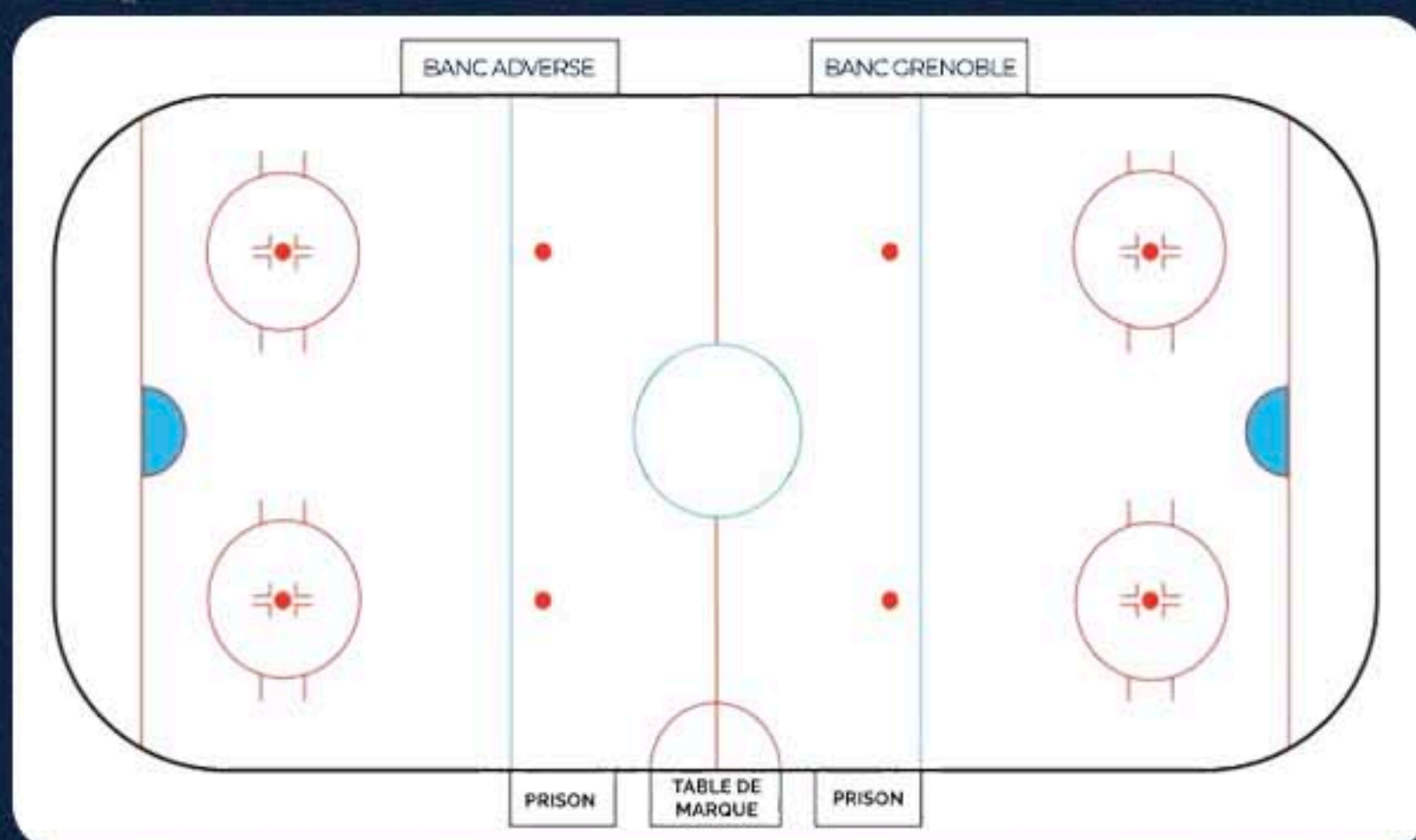
## LA COMPOSITION

Sur la glace, une équipe est composée de **6 joueurs** : **1 gardien**, **2 défenseurs** et **3 attaquants**.

Une équipe est composée d'une vingtaine de joueurs, qui se remplaceront successivement tout au long du match. En moyenne, un joueur reste moins d'une minute sur la glace à chaque changement, appelé aussi «**shift**». Le «**changement de ligne**» permet de remplacer l'intégralité des joueurs de champ présents sur la glace.

Les **prisons** situées de part et d'autre de la table de marque, accueillent les joueurs qui effectuent des pénalités.

Les **demi-cercles bleus** représentent la surface de but, située devant chaque cage. Le palet doit franchir la ligne rouge dans la cage de but pour que le but soit inscrit.



## LES PÉNALITÉS

Les arbitres peuvent appliquer des pénalités contre les joueurs. Ces pénalités peuvent aller d'une exclusion de 2 minutes, à une pénalité de match.

Les «**basiques**» :

- **Accrocher** : pour un joueur ayant retenu un adversaire en l'accrochant avec sa crosse.
- **Charge avec la crosse** : pour un joueur ayant chargé un adversaire avec sa crosse.
- **Projection contre la bande** : pour un joueur qui effectue une mise en échec, une charge avec le corps, les coudes ou qui fait trébucher de telle manière qu'un joueur est violemment projeté contre la bande.

- **Charge incorrecte** : pour un joueur ayant chargé un adversaire de façon violente, en raison de la distance parcourue ou ayant sauté sur un adversaire.
- **Crosse haute** : pour un joueur ayant chargé un adversaire en tenant sa crosse au-dessus de la hauteur normale de ses épaules.
- **Dureté** : pour un joueur ayant réalisé une action contraire aux règles et pouvant ou ayant causé une blessure à un adversaire ou un officiel.



RESTEZ  
CONNECTÉS

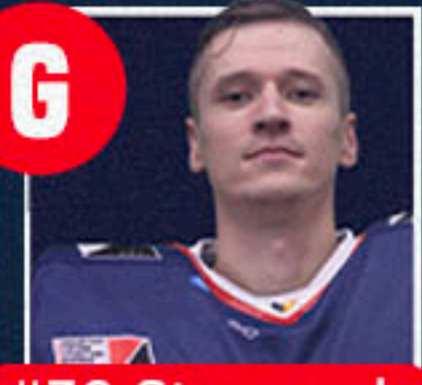


WWW.BRULEURSDILOUPS.FR

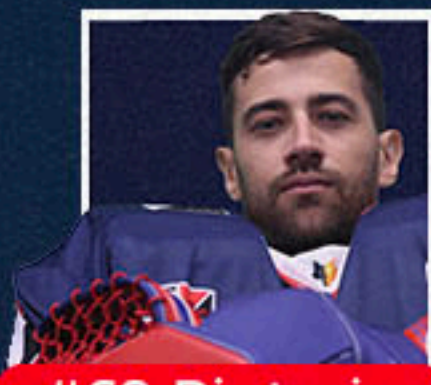
# L'EFFECTIF



## Coachs



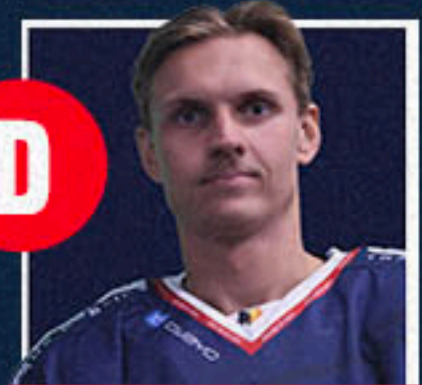
#30 Stepanek



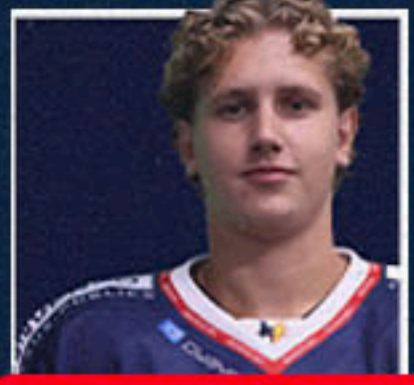
#69 Pintaric



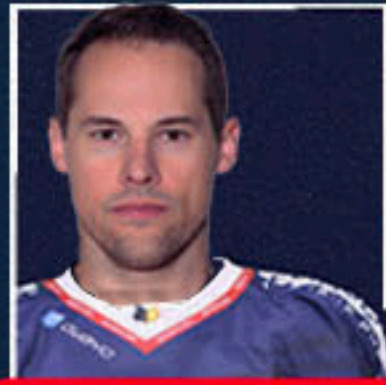
Edo Terglav



#6 Englund



#27 Fertin



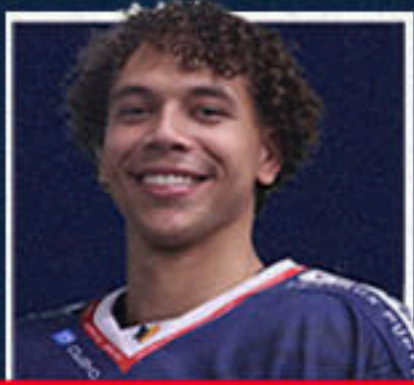
#44 Zajac



Julien Baylacq



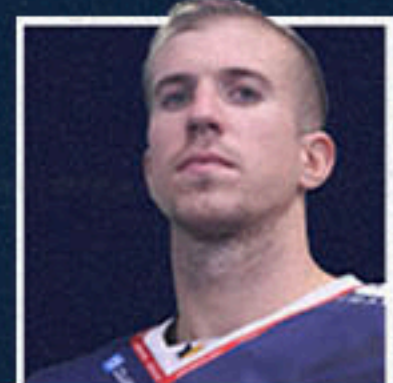
#47 Kulbis-Marino



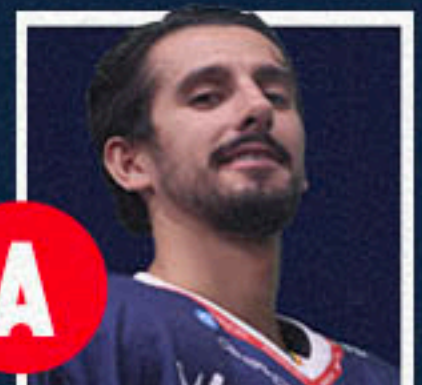
#57 Prissaint



#65 Rautanen



#72 Crinon



#3 Dair



#5 Grossetete



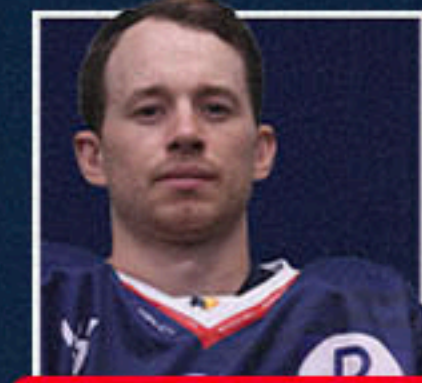
#11 Karlsson



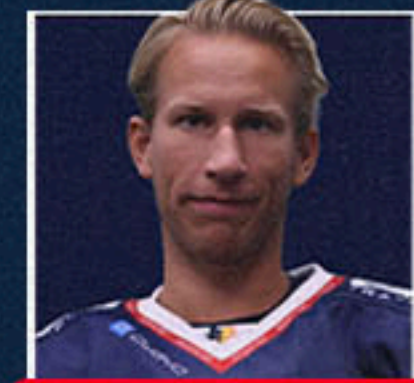
#17 Deschamps



#18 Koudri



#22 Leclerc



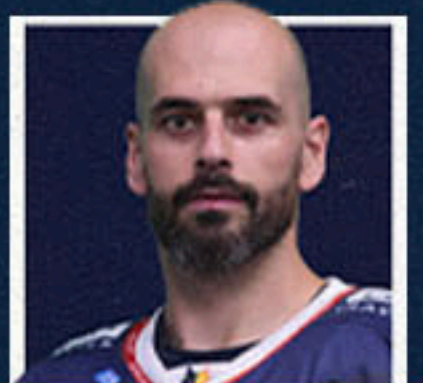
#23 Weigel



#26 Bachelet



#49 Beauchemin



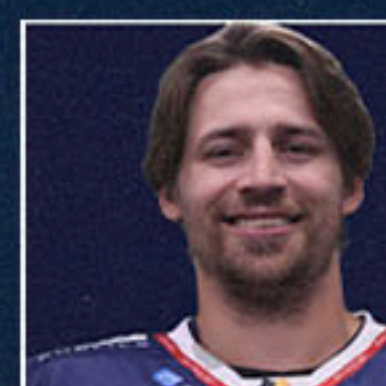
#77 Treille



#83 Matima



#88 Gueurif



#92 Mallet



#94 Boivin



RESTEZ  
CONNECTÉS



WWW.BRULEURSDÉLOUPS.FR



Aigles de Nice

# L'EFFECTIF *Adverse*

## GARDIENS

- #31 A. Shank
- #61 I. Charpentier

## DÉFENSEURS

- #6 S. Regis «A»
- #9 L. Cirgues
- #19 J. Lefebvre
- #29 Y. Salve
- #54 V. Coffy
- #82 C. Morillon
- #92 A. Nobes

## ATTAQUANTS

- #10 H. Rommel
- #12 N. Cherkowski
- #17 J. Mugnier
- #22 N. Ruel
- #25 H. Proux
- #27 M. Desgagnés
- #28 C. Roy «A»
- #72 L. Coulaud
- #73 J. Larinmaa
- #78 T. Loizeau «A»
- #91 H. McKinney
- #93 R. Johansson «A»
- #98 H. Nogaretto



RESTEZ  
CONNECTÉS



WWW.BRULEURSDELOUPS.FR

# L'infirmerie DE CE MATCH

## ATTAQUE

#11 Martin Karlsson  
#26 Matias Bachelet  
#88 Théo Gueurif

## DÉFENSE

#65 Juho Rautanen

*Vous avez...*

# Un projet Immobilier ?

**POUSSEZ LA PORTE D'UNE AGENCE ADHÉRENTE  
FNAIM 38**

**ICI, VOUS TROUVEREZ  
UN PROFESSIONNEL QUI S'ENGAGE !**

Un niveau de compétences certifié • Un accueil de qualité et des conseils avisés • Une transaction sans discrimination, respectueuse du client • Une démarche et des procédures formalisées conformément aux règles édictées par le Code d'Éthique et de Déontologie de la FNAIM et le Code de déontologie national pour les professions de l'immobilier.

Retrouvez-nous sur [www.fnaim38.com](http://www.fnaim38.com)



AGIR POUR LE LOGEMENT  
Chambre  
ISÈRE



**RESTEZ  
CONNECTÉS**



[WWW.BRULEURSDILOUPS.FR](http://WWW.BRULEURSDILOUPS.FR)

# Jeux du palet

MAILLOT SAISON DOMICILE

TOP SCORER BOIVIN #94

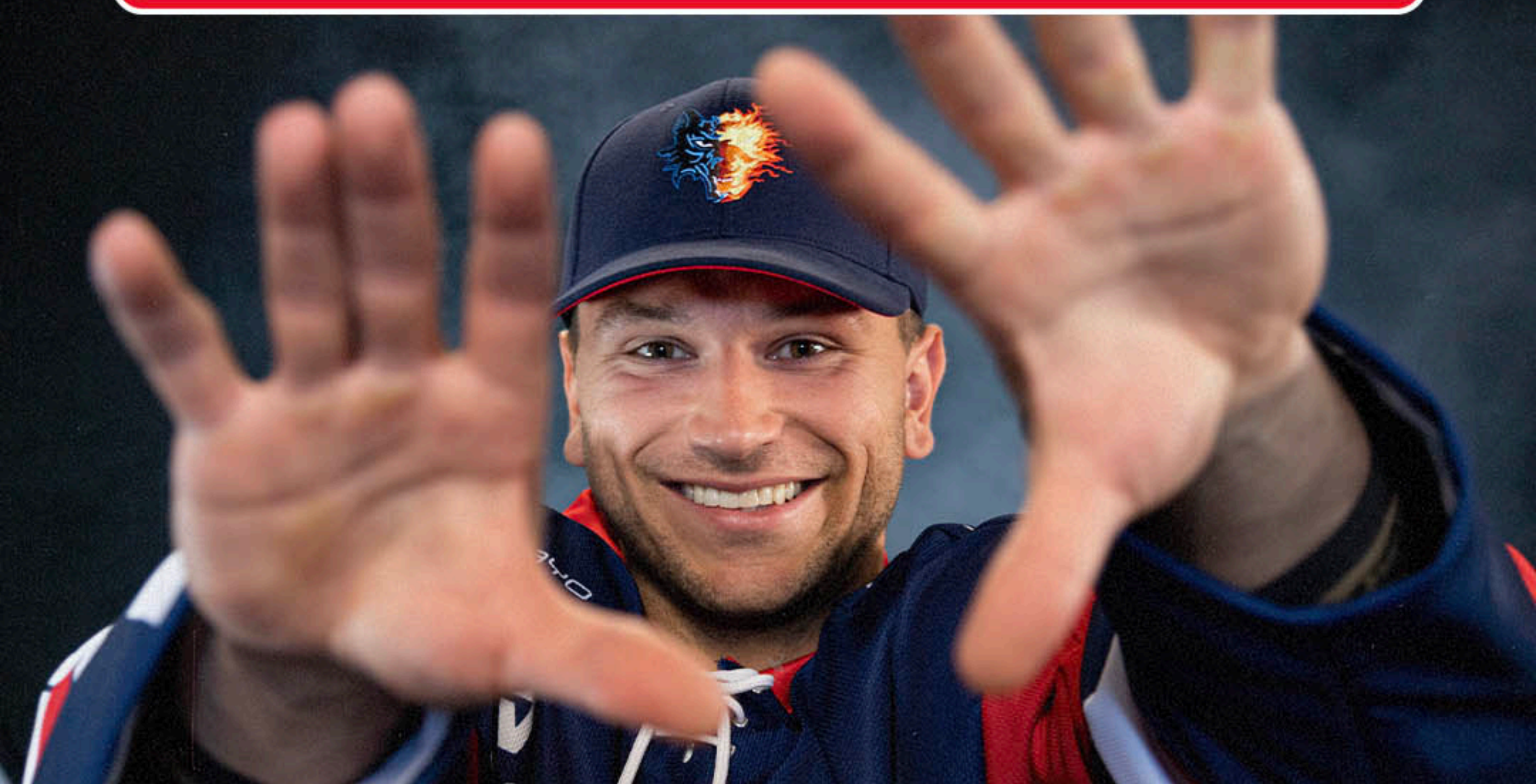
2€

TRIBUNE  
H

AU PROFIT DU FONDS DE DOTATION DES BDL



REMIS SUR LA GLACE !



RESTEZ  
CONNECTÉS



WWW.BRULEURSDELOUPS.FR

# DESCENTE SUR LA GLACE

*A la fin du match*

RÉSERVÉ À LA BDL NATION

*Sur présentation de la carte*



**RESTEZ  
CONNECTÉS**



WWW.BRULEURSDELOUPS.FR



# PLAYOFFS 2026

QUE LES PARTIES COMMENCENT

DU 13 AU  
25 MARS

1/4 DE  
FINALE



RESTEZ  
CONNECTÉS



WWW.BRULEURSDILOUPS.FR

# BOUTIQUE

## LES PRODUITS DU MOIS



SWEAT RUKKA | 69€



VESTE VARSITY | 150€



VESTE ZIPPÉE | 60€



MAILLOT SAISON | 65€



RESTEZ  
CONNECTÉS



WWW.BRULEURSDÉLOUPS.FR

# LES PROCHAINS MATCHS

À POLESUD

## PLAYOFFS 2026

MATCH 1

VENDREDI 13 MARS – 20H

1/4 DE  
FINALE

PATINOIRE POLESUD



L'expert de vos  
documents



RESTEZ  
CONNECTÉS



WWW.BRULEURSDELOUPS.FR

# OÙ BOIRE & MANGER ?



## LE FOOD-TRUCK

Sur le parvis : 18H00-20H00

**FRITES | BURGER | CORN DOG | BIÈRE**  
**ACHAT DE TICKETS CONSOS POUR L'ARENE**



## LE RESTAURANT

Le 1968 : 18H00 - 2H00

**FRITES | BURGER | BRUSCHETTA | BAR**  
**TERRASSE | ACCES DIRECT PATINOIRE**



## LES BUVETTES

Arène : 19H00 - fin de match

**BIÈRES | SODAS | EAUX | BONBONS**  
**HOT DOG | BURGER | NACHOS | CREPES**



## L'APRES-MATCH

Restaurant ouvert à tous jusqu'à 2H00

**BAR | DJ | AMBIANCE FESTIVE**  
**RENCONTRE DES JOUEURS !**

L'abus d'alcool est dangereux pour la santé. A consommer avec modération.



**RESTEZ  
CONNECTÉS**



WWW.BRULEURSDILOUPS.FR

# LA RESTAURATION

## UNE PETITE FAIM OU UNE GRANDE SOIF ?

### QUAND ?

Ouverture du restaurant 2H00 avant le début du match

Ouverture des buvettes 1H00 avant le coup d'envoi

### MOYENS DE PAIEMENT ?

Paiement uniquement en cashless : **CB ou carte BDLNation**

Pour les échanges d'espèces, rendez-vous à la boutique BDL à l'entrée de la patinoire

### ASTUCE...

Les buvettes fonctionnent avec des tickets pour chaque produit.

Vous pouvez acheter plusieurs tickets d'un coup pour ne plus avoir besoin de faire la queue !

### AFTER MATCH ?

L'après-match des BDL se fait au restaurant "Le 1968" ! Un restaurant transformé en bar, une grande terrasse et un DJ à chaque match pour une ambiance garantie jusqu'à 2H00 !  
Entrée gratuite & ouverte à tous.

#### LES SOFTS

Eau plate 50cl	2,50 €
Eau gazeuse 50cl	2,50 €
Softs 50cl	3 €
Soda 50cl	3 €

#### LES BIÈRES

##### Bière blonde

• 25cl	3,90 €
• 50cl	6,90 €
• Pichet 1,4L	17 €

##### Bière du match

«meteor de printemps»

• 25cl	4,90 €
• 50cl	8,50 €
• Pichet 1,4L	22 €

#### LE SALÉ

Sandwich maison - Poulet + mayo + cornichons - Jambon + beurre	4,30 €
Hot-dog - Saucisse (volaille) + cheddar + oignons frits + sauce	6,40 €
Plat chaud maison - Gratin de ravioles à la crème	7,90 €
Pulled pork burger - Effiloché de porc fumé, cheddar, oignons frits, yellow mustard	8,90 €

#### LE SUCRÉ

Pop-corn caramélisés maison	3,90 €
Crêpe artisanale sucre	3,90 €
Crêpe artisanale Nutella	3,90 €
Bonbons	2 €
Barres chocolatées	2 €

#### LE 1968 : SOIR DE MATCH

Bruschetta maison - Tomate + mozza + jambon cru <i>Servie coupée, idéale à partager</i>	10 €
Pulled pork burger - Effiloché de porc fumé + cheddar + ketchup	8,9 €
Portion de frites - Sauces au choix (ketchup, mayo, moutarde)	4 €
Burger + frites	10,5 €



RESTEZ  
CONNECTÉS



WWW.BRULEURSDÉLOUPS.FR

# LA LÉGENDE

## **DES BRÛLEURS DE LOUPS**

Hiver comme été, les loups faisaient des ravages en Dauphiné. En 1754, une battue particulièrement importante fut organisée dans la région de Chandrieu, non loin de Saint Jean de Bournay.

Plus de deux mille paysans se rassemblèrent. Renforcés par des soldats, ils parvinrent à chasser une meute nombreuse vers une combe pleine de broussailles. Alentour, ils boutèrent le feu. Mais les loups devaient mettre longtemps à disparaître et le dernier fût abattu dans le bas Dauphiné quelques années après la seconde guerre mondiale. On le rapporta à Grenoble. On l'empailla et on l'installa dans une vitrine au Muséum d'histoire naturelle.

(Extrait de l'Histoire du Dauphiné, de P.Dreyfus)

**C'EST ALBERT FONTAINE, LE CÉLÈBRE JOURNALISTE DU DAUPHINÉ LIBÉRÉ, QUI SURNOMMA LES JOUEURS DE HOCKEY GRENOBLOIS :**

**«LES BRÛLEURS DE LOUPS» DANS LES ANNÉES 60.**

**Pierre Olivier Durand, président du club en 1992 donna officiellement ce nom à l'équipe grenobloise.**



Logo officiel depuis 2010



**RESTEZ  
CONNECTÉS**



WWW.BRULEURSDELOUPS.FR

# LE FONDS DE DOTATION

## DES BRÛLEURS DE LOUPS

Le Fonds de Dotation a pour objectif d'organiser de nombreux événements avec des associations grenobloises pour répondre à ses objectifs. Dans ces temps de crise où la solidarité est fondamentale, les Brûleurs de Loups sont désireux de créer une force de vie emmenée par ce Fonds de dotation afin de développer cet esprit de coalition à Grenoble.

Les Brûleurs de Loups ambitionnent plusieurs objectifs au travers de ce Fonds de dotation :

- **Renforcer** les liens entre l'équipe, le sport et notre communauté.
- **Faire découvrir** au plus grand nombre les valeurs de nos sportifs au travers de nombreux événements et matchs.
- **Sensibiliser** le «sport-santé» à travers de nombreux partenariats associatifs (octobre rose, Alzheimer, lutte contre la mucoviscidose...)
- **Améliorer** le quotidien des jeunes en proposant l'accès au hockey, en invitant à découvrir les matchs de haut niveau mais également en proposant des actions pour améliorer l'employabilité.

FONDS DE  
DOTATION  
BRÛLEURS  
DE LOUPS



RESTEZ  
CONNECTÉS



WWW.BRULEURSDELOUPS.FR